

## Caratteristiche e specifiche delle macchine Haeger

MODELLI DI MACCHINE	412	618-PLUS	824-PLUS	824-WINDOWTOUCH-3	824-ONETOUCH-3
Range di forza da	250 a 8.000lbs. (da 1 a 36 KN)	400 a 12.000lbs. (da 2 a 53 KN)	800 a 16.000 lbs. (da 3,5 a 72 KN)	1.000 a 16.000 lbs. (da 4 a 72 KN)	1.000 a 16.000 lbs. ( da 4 a 72 KN)
Distanza utilizzabile	12 pollici (304mm)	18 pollici (450mm)	24 pollici (610mm)	24 pollici (610mm)	24 pollici (610mm)
Altezza utilizzabile	13,75 pollici (350mm)	15 pollici ( 381mm )	17 pollici ( 432mm )	17 pollici ( 432mm )	17 pollici ( 432mm )
Ripetibilità della forza	+/- 1%	+/- 1%	+/- 1%	+/- 0,5%	+/- 0,5%
Sistema di Sicurezza Sistema	Standard Brevettato Sistema	Standard Brevettato Sistema	Standard Brevettato Sistema	Standard Brevettato Sistema	Standard Brevettato
Sistema di Inserimento a Torretta	(TIS-2)	N/D	N/D	N/D	Standard N/D
Sistema automatico di indicizzazione dell'utensile	N/D	N/D	N/D	N/D	Standard
Rilevamento della lunghezza del fastener	N/D	N/D	N/D	Standard	Standard
Rilevamento del fastener	N/D	N/D	N/D	Standard	Standard
Controller Touch Screen	N/D	N/D	N/D	12 pollici Celeron, Windows XP	12 pollici Celeron, Windows XP
Software operativo	N/D	N/D	N/D	Insertion Logic e Insertion Graphics Insertion	Logic e Insertion Graphics
Fotocamera digitale	N/D	N/D	N/D	Standard	Standard
Pacchetto Quality Assurance	N/D	N/D	N/D	Standard	Standard
Capacità multi MAS	N/D	N/D	N/D	Opzionale (9 pollici), fino a 4 per ciascuno	Standard 4 Contenitori (9 pollici)
Pacchetto Robot Ready	N/D	N/D	N/D	Opzionale	Standard
Collegamento alla rete	N/D	N/D	N/D	Standard	Standard
Piattaforma multidirezionale	N/D	N/D	N/D	Standard	Standard
Timer di sosta	N/D	Standard	Standard	Standard	Standard
Protezione dell'attrezzamento	N/D	Opzionale	Opzionale	Standard	Standard
Arresto positivo	N/D	Opzionale	Standard	Standard	Standard
Contatore di lotti	Opzionale	Opzionale	Opzionale	Standard	Standard
Motore della pompa idraulica	1,5 HP	2 hp	5 hp	5 hp	5 hp
Tensione	110 o 220V monofase 50 o 60HZ	208 fino a 575V trifase 50 o 60HZ	208 fino a 575V trifase 50 o 60HZ	208 fino a 575V trifase 50 o 60HZ	208 fino a 575V trifase 50 o 60HZ
Amperaggio	115V @ 15,4A 220V @ 9A	220V @ 7,4A 380/480V @ 3,7A 575V @ 2,7A	220V @ 16,4A 380/480V @ 9,3A 575V @ 5,9A	220V @ 17A 380/480 @ 9,6A 575V @ 6,1A	220V @ 18,72 380/480 @ 10,5A 575V @ 6,7A



*Con i suoi veicoli dimostrativi,  
Haeger viaggia negli Stati Uniti,  
in Europa e in Cina ed è lieto  
di farvi provare le macchine  
WindowTouch e OneTouch*

# Haeger®

A Subsidiary of the Phillips Corporation

UFFICIO NEGLI STATI UNITI  
SEDE DI PRODUZIONE  
811 WAKEFIELD DRIVE  
OAKDALE, CA 95361  
TEL 209 848 4000  
FAX 209 847 6553  
WWW.HAEGER.COM

UFFICIO IN EUROPA  
TEXTIELSTRAAT 18B  
7575 CA OLDENZAAL  
PAESI BASSI  
TEL +31 541 530 230  
FAX +31 541 532 400

LE MACCHINE HAEGER UTILIZZANO UNA SOLIDA RETE MONDIALE DI DISTRIBUTORI NEI SEGUENTI CONTINENTI: EUROPA , AFRICA , AMERICA , ASIA E AUSTRALIA

© Haeger, Incorporated, 2006 Haeger, il logo Haeger, WindowTouch, InsertionLogic e SureFire sono marchi commerciali registrati di Haeger, Incorporated. InsertionGraphics è un marchio commerciale di Haeger, Incorporated. Tutti i marchi commerciali sono di proprietà dei rispettivi proprietari. Haeger si riserva la possibilità di modificare le specifiche tecniche in ogni momento senza preavviso. Bro\_HC&PO\_02/06.



824 OneTouch-3

# Haeger®

*Creazione di centri remunerativi per l'inserimento di fastener*

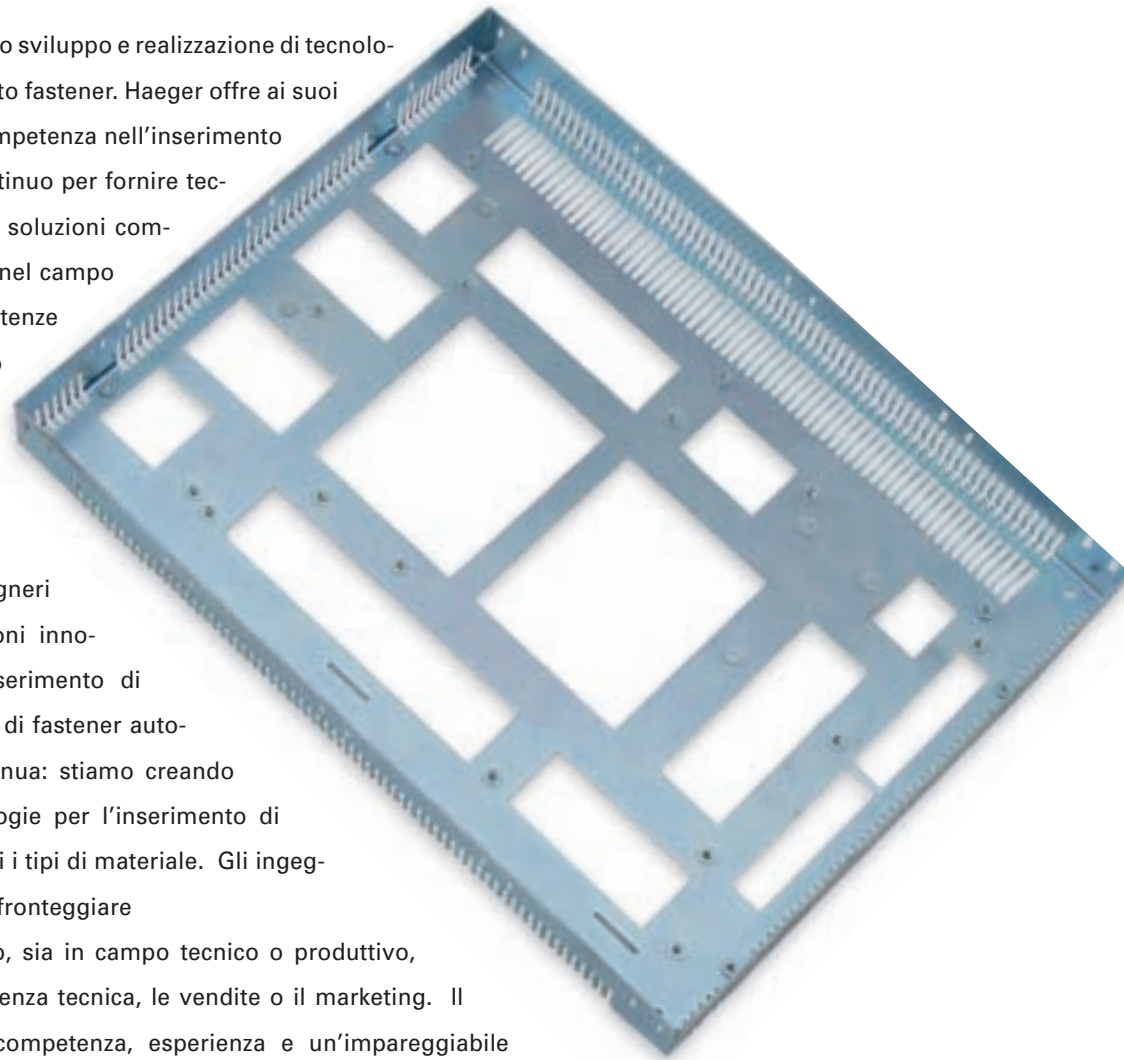


# Fastener Insertion

# Specialists

**Haeger è leader mondiale** nello sviluppo e realizzazione di tecnologie innovative per l'inserimento fastener. Haeger offre ai suoi clienti una impareggiabile competenza nell'inserimento dei fastener, un supporto continuo per fornire tecnologie nuove e innovative e soluzioni complete per far fronte alle sfide nel campo dell'inserimento. Le competenze di Haeger avranno un impatto notevole sulle vostre procedure di inserimento e sul vostro bilancio.

Per oltre vent'anni, gli ingegneri Haeger hanno creato soluzioni innovative ed affidabili per l'inserimento di quasi ogni tipo e dimensione di fastener autograffanti. E lo sviluppo continua: stiamo creando costantemente nuove tecnologie per l'inserimento di ogni genere di fastener in tutti i tipi di materiale. Gli ingegneri Haeger sono in grado di fronteggiare qualsiasi sfida di inserimento, sia in campo tecnico o produttivo, per quel che riguarda l'assistenza tecnica, le vendite o il marketing. Il nostro personale possiede competenza, esperienza e un'impareggiabile molteplicità di talenti.



## Leader del settore in officina

Nell'attuale ambiente produttivo in continuo cambiamento, è opportuno avere un partner industriale che offra costantemente numerosi vantaggi concorrenziali, e questo partner è proprio Haeger. Dal nostro primo sistema di sicurezza conduttivo/non conduttivo, fino al nostro Sistema di Alimentazione Automatica Modulare e al nostro rivoluzionario Software InsertionLogic con InsertionGraphics, Haeger è e continua ad essere il promotore di ogni principale progresso tecnologico nel settore dei fastener.



La nostra missione è di rivoluzionare ulteriormente il settore utilizzando nuove ed innovative tecnologie per fornire ai nostri clienti prestazioni di alto livello ed un crescente valore aggiunto. Offriamo una grande svolta nella qualità e nella produttività grazie alla nostra offerta di prodotti tecnologicamente avanzati. Haeger realizza tutto ciò:

- Proponendo soluzioni tecnologiche a particolari clienti
- Con l'esclusivo pacchetto Haeger, ancora maggiore produttività ad ogni intervento di inserimento
- Utilizzando i servizi avanzati di Quality Assurance
- Rendendo consapevoli i nostri clienti dei benefici derivanti dall'investimento nel campo dell'inserimento di fastener
- Incoraggiando i nostri clienti ad utilizzare pienamente l'ingegneria dei processi produttivi per assicurare un'efficace integrazione della nostra tecnologia

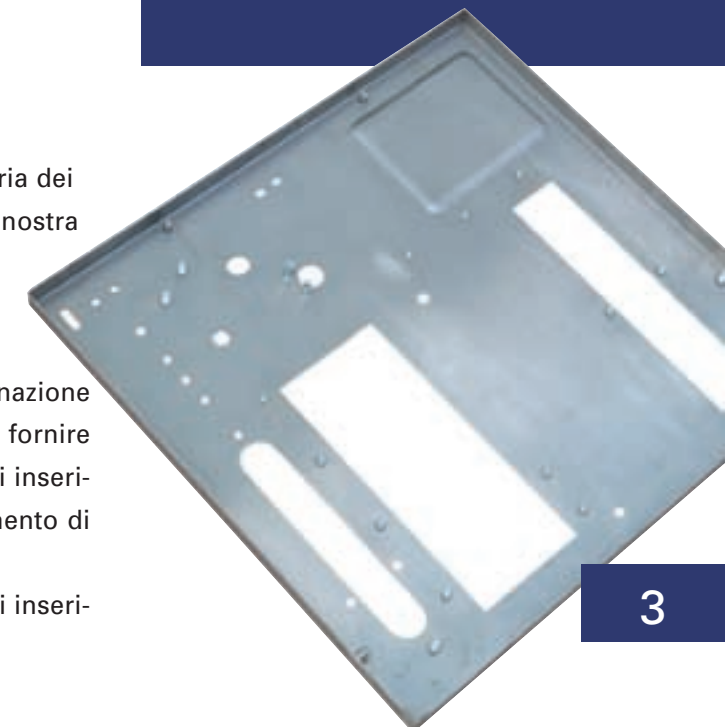
## Fornitore di Soluzioni Complete

Dalla nostra offerta di prodotti standard, fino ai prodotti su ordinazione o le soluzioni di inserimento personalizzate, Haeger è in grado di fornire una soluzione completa e consolidata per ogni sfida in materia di inserimento. Anche se siete ancora principianti nel campo dell'inserimento di fastener, oppure inserite milioni di fastener ogni anno, le soluzioni create da Haeger vi assicurano la scelta del sistema di inserimento che meglio soddisfa le vostre esigenze.

## Phillips Corporation

Nel 1983 Haeger è entrata a far parte della Phillips, società fornitrice di prodotti e servizi tecnologici per la produzione industriale che dispone di

una rete di oltre 100 partner con varie sedi in Columbia, Maryland. Tramite i suoi stabilimenti di produzione, Phillips produce e distribuisce macchine utensili e rivoluziona la produttività mondiale grazie all'applicazione di una tecnologia di punta. Il prestigio di Haeger si riflette nello sviluppo e nella distribuzione di sistemi e tecnologie innovative per l'inserimento di fastener.



# Haeger

Creazione di centri remunerativi per l'inserimento di fastener

Visit us at [www.haeger.com](http://www.haeger.com)

# 824 Window

La grande varietà di fissaggi inseriti in un singolo pezzo in uso consente di

- Massimizzare la produttività dell'inserimento grazie agli esclusivi servizi di sviluppo delle prestazioni.
- Il WindowTouch con il Sistema di Inserimento a Torretta consente l'inserimento di 4 diversi fastener per volta aumentando la produttività di oltre il 40%.
- Il software InsertionLogic con InsertionGraphics permette di eliminare virtualmente i problemi relativi a qualità e costi.

Nuovo Sistema di Inserimento a Torretta con Attrezzamento Multidirezionale per dadi, viti prigioniere, distanziali in esclusiva per WindowTouch-3

## Caratteristiche e Vantaggi

### A. InsertionLogic® Software + InsertionGraphics™ e Quality Control Pack

- Tutta la nuova versione 9 con Quality Control Pack opzionale che include il pacchetto Networking Software Communication, Offline Programming e Digital Camera.
- Il collegamento di rete offre una comunicazione semplice tra il WindowTouch e il Pc o la rete. Crea e memorizza programmi offline e richiamali su macchine multiple.
- Il software Offline Programming consente la creazione di programmi su PC, senza dover arrestare la macchina per creare un programma.
- InsertionGraphics offre una guida visuale durante tutto il procedimento di inserimento. Le immagini dei pezzi vengono visualizzate sul controller touch screen – la posizione di ogni fastener viene visualizzata con un punto lampeggiante. Tutto ciò elimina virtualmente la possibilità di trascurare un dispositivo o di inserirlo nella posizione scorretta.
- Il nuovo e migliorato servizio di Quality Assurance controlla la presenza e la lunghezza dei fastener.
- I fastener di tipo o dimensione multipla sono inseriti in un singolo pezzo in uso.
- L'interfaccia a colori di 30 cm Touch Screen PC monta un sistema operativo Microsoft Window XP, una memoria a stato solido, una risoluzione 640x480, memoria da 128MB di RAM, memoria flash da 512MB (memorizzazione), porta Ethernet e porta USB.

### B. Sistema di Inserimento a Torretta (TIS-2)

Il Sistema di Inserimento a Torretta (TIS) consente di inserire fino a 4 diversi fastener in un singolo pezzo in uso. Il **NUOVO TIS-2** offre un segnalatore di posizionamento degli utensili e un gruppo di arresto positivo del cilindro per garantire che l'operatore sia nella posizione corretta e che l'attrezzatura non si muova durante l'inserimento. Il segnalatore di posizionamento dello strumento fa in modo che nessun fastener venga trascurato evitando che il dispositivo si sposti verso il dispositivo successivo finché l'operazione di inserimento non è terminata.

Il gruppo di arresto positivo del cilindro consente un allineamento al 100% degli utensili di inserimento garantendo un allineamento costante per l'Alimentazione Automatica.

### C. MAS

Il sistema di Alimentazione Automatica Modulare (MAS) da 9 pollici è dotato di generatore di vuoto.

### D. Sistema di Sicurezza dell'Operatore

Il Sistema di Sicurezza brevettato Haeger è efficace in ogni punto della corsa dello slittone indipendentemente dalla lunghezza dell'attrezzamento e non richiede alcuna impostazione o regolazione da parte dell'operatore.

### E. Nuova Piattaforma di Attrezzamento Multidirezionale per dadi, viti prigioniere, distanziali

La nuova Piattaforma Multidirezionale offre una rapida e semplice sostituzione dell'attrezzamento (tra dadi, viti prigioniere e distanziali), consentendo sostituzioni dell'attrezzamento della durata totale di 2 minuti senza riallineamento. La piattaforma Multidirezionale, disponibile in esclusiva sul WindowTouch, condivide moduli di attrezzamento con il OneTouch consentendo un'elevata consistenza, un minor addestramento e un uso più ampio dell'attrezzamento in entrambe le macchine. Consente di cambiare in pochi secondi l'attrezzamento manuale o automatico

### F. Sistema Totalmente Idraulico

Il WindowTouch è estremamente preciso e consente all'operatore di applicare un pieno tonnellaggio in ogni punto nella corsa. La corsa più veloce dello slittone aumenta la produttività, riduce i costi dei pezzi e consente un movimento più veloce. Il sistema idraulico controllato elettronicamente assicura la maggior ripetibilità nel settore.

**G. Basso Consumo di Energia** Il sistema idraulico utilizza approssimativamente il 40% in meno di energia rispetto ai sistemi ad aria, rendendo meno costoso il funzionamento della macchina.

### H. Arresto positivo del cilindro

Ideale per l'inserimento di materiali a spessore sottile o altre delicate applicazioni di inserimento per le quali è rigorosamente richiesta una ripetibilità assoluta. L'arresto positivo del cilindro è una caratteristica standard che facilita l'inserimento di pezzi in cui è richiesta una pressione al di sotto di 50lbs.

### I. Attrezzamento standard e attrezzamento speciale

Selezione senza pari di attrezzamenti standard per fastener sia per sistema imperiale che per sistema metrico. Capacità in sede di costruire e fabbricare attrezzamenti manuali ed automatici per tutti i fastener.

### J. Posizionatore Laser

Il nuovo posizionatore laser guida il procedimento di inserimento emettendo una luce rossa a forma di croce per mostrare esattamente dove ogni fastener è stato posizionato. La luce consente una veloce localizzazione e individuazione.

### K. Interfaccia per Fotocamera

La fotocamera Haeger, in dotazione nel Quality Control Pack, offre la possibilità di scattare foto dei fastener nella macchina e di importarle immediatamente in un programma.

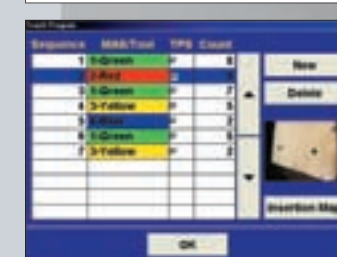
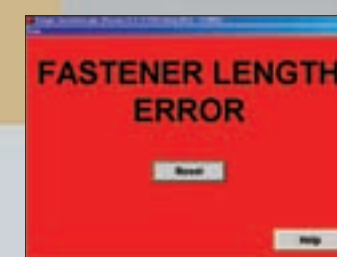
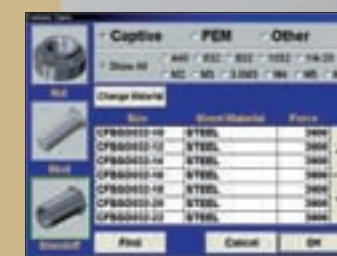
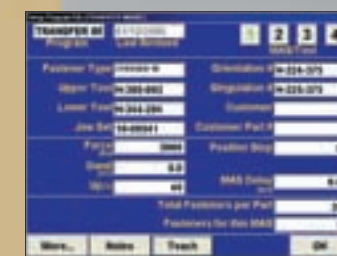
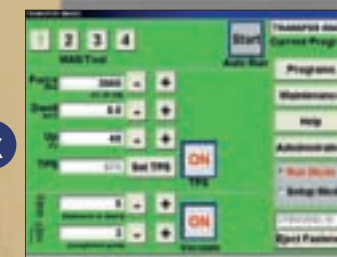
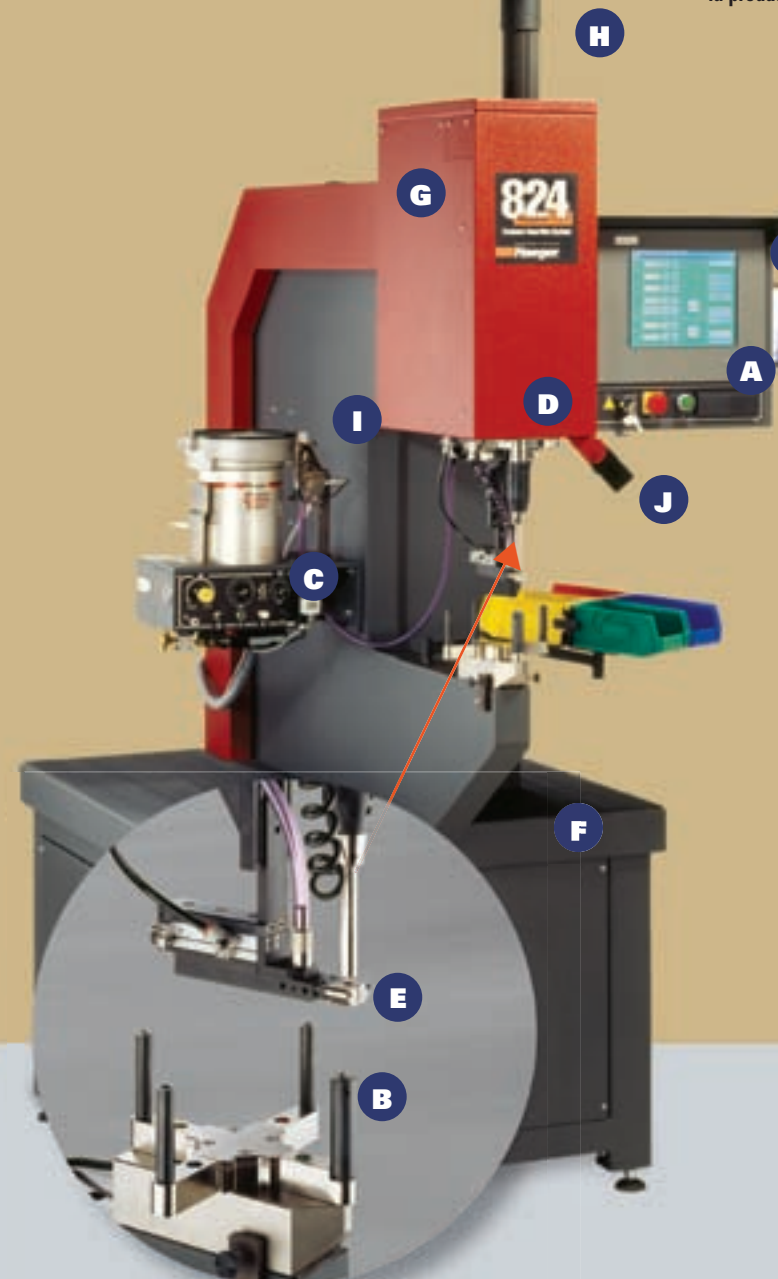
# Touch-3®

"Il WindowTouch si è dimostrato uno strumento indispensabile nel nostro settore di inserimento di fastener, superando ogni aspettativa. La nostra produzione è aumentata ed ora i lavori vengono completati in metà tempo rispetto a prima"

Jeff Reinhardt, Direttore Operativo, Will-Mann, Inc. Fullerton, CA

Il WindowTouch funziona oltre le nostre aspettative; abbiamo eliminato danneggiamenti ai pezzi durante l'inserimento e gli inserti mancanti. Il WindowTouch ha aumentato la velocità e la produttività – funziona oltre ogni nostra aspettativa!

Martie Howell, Supervisore, J.E.Soaes, Belgrade, MT



### Software InsertionLogic

#### La schermata operativa

principale visualizza il nome del programma e regola le varie impostazioni della macchina.

#### Impostazioni del programma

Questa schermata conduce l'utente nella procedura per "insegnare" al software OneTouch quali moduli di attrezzamento utilizzare e come memorizzare informazioni specifiche.

#### Biblioteca dei dispositivi

E' possibile anche immettere i dati di fastener aggiuntivi, se si desidera. In questo modo è possibile selezionare facilmente il fastener ed il materiale, ed il computer automaticamente imposterà la forza dello slittone.

#### Software Quality Assurance

Il software Quality Assurance integrato nel WindowTouch è disponibile per l'inserimento automatico e rileva la presenza del fastener, la lunghezza del dispositivo e indica sullo schermo il completamento dell'operazione di inserimento.

#### Teach Screen

Questa schermata è utilizzata per impostare la sequenza in cui i vari fastener verranno inseriti.

## Diagnostica e manutenzione

Le schermate di diagnostica inviano sul display i segnali di diagnostica e manutenzione in entrata e in uscita da e verso il PLC. Inoltre, sono presenti anche schermate per la registrazione del programma e per lo stato corrente della macchina. Le schermate di manutenzione avvisano della necessità di cambiare i filtri, l'olio e i lubrificanti nel supporto degli strumenti sovrastante e mostrano il numero totale di ore di funzionamento della macchina e il numero di cicli completati.

## Timer di sosta

Il timer di sosta consente di migliorare lo scorrimento dei materiali aumentando i tempi di mantenimento in pressione del fastener. Ideale per l'inserimento di materiali in acciaio inossidabile.

## Linguaggio

Sono state inserite capacità di linguaggio multiple nel software InsertionLogic. Attualmente l'interfaccia è in grado di visualizzare inglese, spagnolo, francese, tedesco, italiano, olandese, danese, svedese, norvegese e finlandese.

Window Touch-3 disponibile in 2, 3 o 4 configurazioni

# 824 OneTouch<sup>®</sup>-3

**Grande varietà di fissaggi inseriti in un singolo pezzo in uso**

Il rivoluzionario sistema OneTouch-3 Haeger rappresenta una grande svolta nella produttività dell'inserimento di fastener. Con OneTouch, un operatore può automaticamente indicizzare fino a quattro differenti set di attrezzamenti, inserendo altrettanti quattro differenti tipi o misure di fastener in un singolo passaggio. Il nuovo OneTouch-3 è facilmente programmabile per sostituire automaticamente gli utensili, permettendo all'operatore di muoversi velocemente tra i vari tipi di fastener senza perdere tempo utile.

Il nostro modello standard è dotato di 4 unità di alimentazione del sistema automatico di alimentazione modulare e di un sistema di indicizzazione automatico a 4 stazioni per utensile facilitando

l'inserimento automatico di 4 fastener di ogni tipo o dimensione in un singolo pezzo in uso.

Per Haeger, la creazione di sistemi di produzione e di centri remunerativi per l'inserimento di fastener è ora una priorità. Il OneTouch-3 soddisfa tutte le esigenze dell'ambiente produttivo odierno. Inoltre, il OneTouch-3 può essere integrato in un sistema robotizzato automatizzato per l'inserimento di fastener o, in alternativa, è possibile progettare una macchina su misura che soddisfi particolari esigenze del cliente.

## Caratteristiche e Vantaggi:

Il OneTouch offre molte delle caratteristiche e dei vantaggi presenti nel modello WindowTouch ma aggiunge l'inserimento automatico dei dispositivi su tutte e 4 le unità, offrendo un notevole aumento della produttività fino al 100%!

## Le caratteristiche del nuovo OneTouch-3 includono:

- Nuovo sistema di indicizzazione automatico per utensili che consente la sostituzione automatica dell'utensile in 3 secondi
- Rimozione del pezzo in 5,5"
- Nuova Piattaforma di attrezzamento direzionale che consente l'impostazione dell'attrezzamento in 2 minuti per ogni tipo di fastener
- Nuovo gruppo a manovella per arresto positivo
- NUOVO Posizionatore Laser
- Ultima versione 9 del Software InsertionLogic che include InsertionGraphics, Networking Software, Offline Programming e Expanded Fastener Library



**Completamente riprogettato per l'anno 2006**

*"Per la nostra azienda, utilizzare il OneTouch solo per un turno lavorativo al giorno ci consente di recuperare completamente il costo della macchina in meno di un anno. I miglioramenti qualitativi sono stati valutati dal team di Six Sigma ed, in effetti, hanno contribuito ad un sostanziale ritorno del capitale investito.*

*MMike Rosenthal, VP di produzione  
Du Fresne Manufacturing Company, Vadnais Heights, MN*

*"Abbiamo acquistato il Sistema OneTouch per risparmiare tempo e denaro nel settore dell'inserimento." Il OneTouch consente l'inserimento di fastener con alimentazione automatica dei vari fastener in un singolo passaggio. Crediamo che la manipolazione singola dei pezzi consenta davvero di risparmiare tempo e denaro.*

*Peter Boll, Fondatore e Direttore  
Broll CNC-Metalltechnik, Regensburg, Germania.*

# Soluzioni robotizzate

**Soluzioni personalizzate per l'automazione**

Sia il modello OneTouch che il modello WindowTouch possono essere integrati con una unità robotizzata di inserimento di fastener.

Il nuovo OneTouch-3 offre una Soluzione Robotizzata con programmazione automatizzata offline. Il OneTouch automatizzato e dotato di Offline Programming garantisce una produttività ed una qualità efficaci al 100%, 24 ore al giorno, 7 giorni su 7.

Assicura inoltre che il posizionamento del fastener avvenga in base al tipo e alla quantità richieste. Haeger offre un veloce ritorno dell'investimento e la soluzione ideale per le vostre applicazioni robotizzate. Siamo impegnati ad offrirvi una soluzione totalmente integrata e duratura che include programmi di manutenzione preventiva, servizio di assistenza, sostituzione dei pezzi di ricambio, supporto alla programmazione e formazione per assicurare che i clienti ottengano i maggiori vantaggi dalle nostre macchine.

Qui a destra viene mostrato un robot Motoman abbinato al Haeger 824 OneTouch-3.

Il robot offre la maggior flessibilità insieme a prestazione senza pari, facilità d'utilizzo e affidabilità.

I robot Motoman sono disponibili in diverse capacità di peso, da 3 Kg a 500 Kg.

*Robot Motoman abbinato a Haeger 824 OneTouch*

*"La nostra macchina robotizzata per l'inserimento utilizza in modo del tutto automatico fino a 4 diversi fastener autograffanti e si è rivelata uno strumento decisivo nel perfezionamento della strategia "zero errori". Fin dalla sua installazione, nessun pezzo è uscito con fastener mancanti o con dispositivi posizionati in modo non corretto.*

*Bernd Reinkensmeier, Amministratore Delegato,  
KMK-A del gruppo Siemens. Karlsruhe, Germania*

*"Con la nostra pressa di inserimento robotizzata, la produttività in alcuni casi è aumentata di oltre il 100% e non la utilizziamo nemmeno al massimo delle sue capacità."*

*Douglas Guild, Direttore tecnico  
Technical plc, Dundee, Scozia*

# Haeger®

## Creazione di centri remunerativi per l'inserimento di fastener

**12 pezzi/ora**

**Nessun Controllo di Qualità**

Haeger HP6

*Vantaggi sulla produttività e sulla qualità tra macchine obsolete e macchine tecnologiche all'avanguardia*

824 One Touch-3

**26 pezzi/ora**  
**+ 120 %**  
**Controllo di Qualità eccellente**

**17 pezzi/ora**

**+ 40%**

**Buon Controllo di Qualità**

**26 pezzi/ora**

**+ 120 %**

**Controllo di Qualità al 100%**

824 WindowTouch-3

824 One Touch-3 with Robot

Consulta il sito internet [www.haeger.com](http://www.haeger.com) per scaricare le ultime presentazioni su Time Studies e Cost Justifications

## 412:

- Modello compatto per fissaggio al banco (disponibile anche con carrello mobile)
- 4 tonnellate di forza dello slittone; distanza utilizzabile di 12 pollici
- Affidabilità, elevate prestazioni ed efficienza energetica per una macchina totalmente idraulica
- Dotata del Sistema di sicurezza brevettato Haeger
- Alimentazione elettrica monofase
- Possibilità di adattamento dell'attrezzamento a forma di J, dell'alimentazione automatica MAS-9 e dell'attrezzamento automatico Haeger
- Arretramento regolabile dello slittone

## 618 Plus:

- 6 tonnellate di forza dello slittone; distanza utilizzabile di 18 pollici
- Affidabilità, elevate prestazioni ed efficienza energetica per una macchina totalmente idraulica
- Aumento della velocità del 15% rispetto al modello Haeger 618
- Dotata del Sistema di sicurezza brevettato Haeger
- Robusto sistema idraulico con sistema di filtraggio idraulico integrato nel serbatoio
- Include il timer di sosta variabile per materiali pesanti
- Arretramento regolabile dello slittone

*Le macchine mostrate includono il sistema di alimentazione automatica modulare (MAS-9) e il sistema di protezione dell'attrezzamento*



*Modello compatto per fissaggio al banco o portatile*



*Modello economico 618 Plus - tutta l'efficienza e la versatilità*

*Macchina per l'inserimento produttiva e potente per servizi pesanti*



## 824 Plus:

- 8 tonnellate di forza dello slittone; distanza utilizzabile di 24 pollici
- Totalmente idraulico; comandi elettrici PCL
- Dotata del Sistema di sicurezza brevettato Haeger
- Include il cilindro di arresto positivo e il timer di sosta come dotazione standard

## 2015 Plus:

- Disponibile anche nella versione WindowTouch
- Può inserire fastener fino al diametro di 1 pollice
- 20 tonnellate di forza dello slittone; distanza utilizzabile di 15 pollici
- Robusto telaio a C da 4 pollici elimina virtualmente deviazioni
- Totalmente idraulico; comandi elettrici PCL
- Include il Sistema di Sicurezza brevettato Haeger
- Include il cilindro di arresto positivo
- Include il timer di sosta variabile per materiali pesanti
- Arretramento regolabile dello slittone

*Il nostro modello più potente per le vostre richieste più esigenti*



# 2006 Attrezzamento Automatico SureFire®

# Guida di riferimento sull'attrezzamento automatico e dei fastener



## ATTREZZAMENTO STANDARD E ATTREZZAMENTO SPECIALE

### 2006 Piattaforma Multidirezionale per dadi, viti prigioniere e distanziali

Per i modelli WindowTouch-3 e OneTouch-3: NUOVE piastre multidirezionali per dadi, viti prigioniere e distanziali.

- Piattaforma singola per attrezzamento standard e attrezzamento speciale
- Sostituzione in 30 secondi
- Nessun allineamento richiesto



### Alimentazione dell'attrezzamento dal basso per dadi

Per i modelli 618 Plus, 824 Plus e WindowTouch-3: Inserisce automaticamente i dadi nei pezzi lineari o curvi per raggiungere i fori come quelli nella parte sottostante di una flangia.

### Attrezzamento direzionale dei dadi

Per i modelli 618 Plus e 824 Plus: Ideale per l'inserimento automatico di dadi e distanziali corti, soprattutto per applicazioni che richiedono una piccola lavorazione a vuoto del profilo.

### Attrezzamento direzionale per viti prigioniere e distanziali

Per i modelli 618 Plus e 824 Plus: Installa viti prigioniere e distanziali in una molteplicità di configurazione di pezzi, tra cui fastener vicini a flangie verticali. Questo attrezzamento consente all'operatore di visualizzare i dispositivi di fissaggio e le velocità di inserimento.



### Attrezzamento standard - fastener

#### Dadi autograffanti

Inseriti automaticamente con attrezzamento direzionale dei dadi o con alimentazione dell'attrezzamento dal basso



#### Foro passante autograffante e distanziali ciechi

Inseriti automaticamente con attrezzamento direzionale

#### Foro passante autograffante e distanziali ciechi

Inseriti automaticamente con attrezzamento direzionale

#### Dadi di fissaggio autograffanti

Inseriti automaticamente con attrezzamento direzionale

### Attrezzamento speciale

#### Dadi autobloccanti

Inseriti automaticamente con alimentazione dell'attrezzamento dal basso

#### Dadi oscillanti

Inseriti automaticamente con alimentazione dell'attrezzamento dal basso

#### Viti prigioniere per coppia elevata

Inseriti automaticamente con attrezzamento direzionale

#### Distanziali a molla

Inseriti automaticamente con attrezzamento direzionale

#### Distanziali scorrevoli

Inseriti automaticamente con attrezzamento direzionale

#### Distanziali corti

Inseriti con attrezzamento direzionale dei dadi

#### Dadi Hank-Sert

Inseriti automaticamente con alimentazione dell'attrezzamento dal basso

#### Dadi incassati Kerb Konus

Inseriti automaticamente con alimentazione dell'attrezzamento dal basso o attrezzamento direzionale dei dadi



#### Dadi autograffanti Kalei®

Inseriti automaticamente con alimentazione dell'attrezzamento dal basso o attrezzamento direzionale dei dadi

### ATTREZZAMENTO SPECIALE

Haeger offre una squadra di specialisti dell'attrezzamento capaci di creare attrezzamento per inserire virtualmente ogni tipo di fastener inclusi:

- RIVETTI (SEMITUBULARI E SOLIDI)  
(Nota: la lunghezza del rivetto deve essere 1,5 volte il diametro della testa del rivetto)
- RIVETTI AUTOPERFORANTI
- Fastener A PANNELLO (SOUTHCO®, CAPTIVE®, & PEM®)
- DADI E VITI PRIGIONIERE STRUX®
- Fastener DELLA SCHEDA PC  
(Per inserimento di dadi e viti prigioniere)

Se siete interessati nell'inserimento automatico di fastener non descritta o non mostrata qui sopra, contattate il Haeger Custom Tooling Department al numero 1-800-878-4343.

Il personale Haeger valuterà le vostre richieste e creerà una soluzione personalizzata che soddisfi al meglio le vostre esigenze.

### HAEGER FORNISCE ATTREZZAMENTO PER Fastener DAI SEGUENTI PRODUTTORI:

CAPTIVE®	SOUTHCO®
PEM®	KALEI®
PSM®	STRUX®
KERB KONUS®	EUROTEC21®
TR/HANK®	

# Sistemi di Alimentazione

## Automatica Modulare

Il sistema di alimentazione brevettato Haeger consente di inserire fastener fino a 3 volte più velocemente rispetto all'inserimento manuale. L'attrezzamento modulare permette una sostituzione completa in meno di 2 minuti.

### MAS-14

Questo sistema di alimentazione automatica modulare funziona con dadi, viti prigioniere e distanziali di dimensione 4-40 / M2 e 3/8 / M12 con lunghezze delle viti prigioniere/distanziali fino a 38mm.



MAS-14



MAS-9

### MAS-9

Questo sistema di alimentazione automatica modulare funziona con dadi, viti prigioniere e distanziali di dimensione 4-40 / M2 e 1/4 / M6 con lunghezze delle viti prigioniere/distanziali fino a 30mm.

### Moduli di attrezzamento

Le dimensioni dell'attrezzamento sono studiate per l'inserimento dei diversi tipi e dimensioni della fastener. Il modulo di orientamento garantisce che la fastener sia orientata correttamente e il modulo di separazione rilascia un fastener alla volta dal contenitore verso l'attrezzamento.

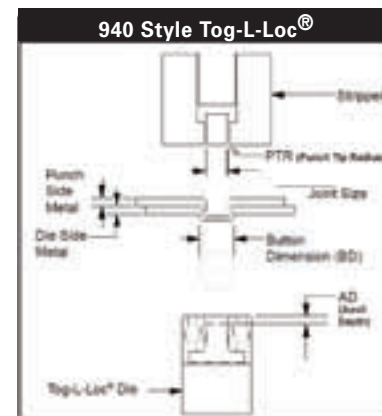
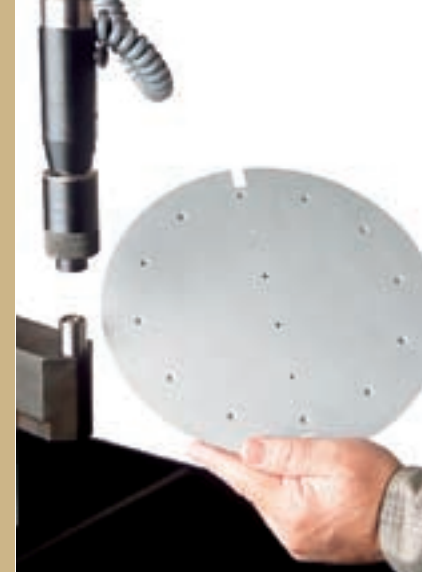
# Soluzioni meccaniche Joining

Alternative per saldatura a punti

### Lamiera Attrezzamento Joining

Joining produce giunzioni a testa tonda istantanee in metalli duttili con una singola corsa dello slittone, offrendo un'alternativa efficiente e precisa alla saldatura a punti.

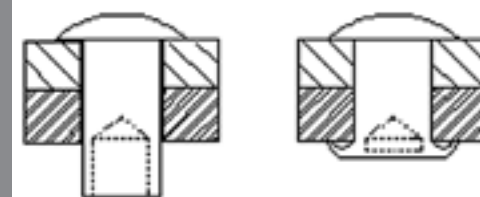
In questo procedimento possono essere utilizzati materiali simili o diversi.



### RIVETTI (SEMITUBULARI E SOLIDI)

Haeger può fornire numerosi utensili manuali e automatici per l'alimentazione e l'inserimento di una grande varietà di rivetti semitubulari e solidi. I rivetti con lunghezza pari a 1,5 volte il diametro della testa possono essere alimentati automaticamente. Sono disponibili per il cliente anche gli utensili di allineamento dei fori/pezzi.

### Semi-Tubular & Solid



### Rivetti auto perforanti

I rivetti sono inseriti in pochi secondi utilizzando una macchina per inserimento standard Haeger dotata degli esclusivi utensili di rivettatura e del sistema di alimentazione. Il rivetto perfora il suo foro di ritenuta e trattiene la lamiera superiore con la testa del rivetto mentre il materiale della lamiera viene pressato nella scanalatura. I rivetti sono disponibili in lunghezze da 2,1mm a 7,5mm e possono essere inseriti con lo stesso sistema di alimentazione e di attrezzamento. Una semplice regolazione dell'utensile nella parte superiore consente l'inserimento di 19 diversi tipi di rivetti con lunghezze differenti.