

## Spécifications des machines Haeger

| MODÈLES DE MACHINES                                | 412                                 | 618-PLUS                                      | 824-PLUS                                       | 824-WINDOWTOUCH-3                           | 824-ONETOUCH-3                                 |
|--|-------------------------------------|---|--|---|--|
| Puissance  | 250 à 8.000lbs.<br>(1 à 36 KN)      | 400 à 12 000 lbs.<br>(2 à 53 KN)              | 800 à 16 000 lbs.<br>(3,5 à 72 KN)             | 1 000 à 16 000 lbs.<br>(4 à 72 KN)          | 1 000 à 16 000 lbs.<br>(4 à 72 KN)             |
| Profondeur de col de cygne                         | 12 in. (304mm)                      | 18 in. (450mm)                                | 24 in. (610mm)                                 | 24 in. (610mm)                              | 24 in. (610mm)                                 |
| Hauteur de col de cygne                            | 13.75 in. (350mm)                   | 15in. (381mm)                                 | 17 in. (432mm)                                 | 17 in. (432mm)                              | 17 in. (432mm)                                 |
| Répétabilité de la pression                        | +/- 1%                              | +/- 1%  | +/- 1%   | +/- 0,5%                                    | +/- 0,5%                                       |
| Système de sécurité breveté                        | Système standard                    | breveté Système standard                      | breveté Système standard                       | breveté Système standard                    | breveté Système standard                       |
| Système de tourelle porte enclume (TIS-2)          | N/A                                 | N/A   | N/A  | Standard                                    | N/A  |
| Changement d'outil automatique                     | N/A                                 | N/A   | N/A  | N/A   | Standard                                       |
| Détection de la longueur de l'attache              | NA                                  | NA  | NA   | Standard                                    | Standard                                       |
| Détection de l'attache                             | NA                                  | NA  | NA   | Standard                                    | Standard                                       |
| Commande sur écran tactile                         | N/A                                 | N/A   | N/A  | 12 in. Celeron, Windows XP                  | 12 in. Celeron, Windows XP                     |
| Logiciel d'exploitation                            | N/A                                 | N/A   | N/A  | Insertion Logic & Insertion Graphics        | Insertion Logic & Insertion Graphics           |
| Appareil photo numérique                           | N/A                                 | N/A   | N/A  | N/A   | Standard                                       |
| Progiciel d'assurance qualité                      | N/A                                 | N/A   | N/A  | Standard                                    | Standard                                       |
| Capacité MAS                                       | N/A                                 | N/A   | N/A  | Option (9 in.), jusqu'à 4 par machine       | Standard 4 récipient (9 in.)                   |
| Progiciel robotique                                | N/A                                 | N/A   | N/A  | Option                                      | Option   |
| Connexion réseau                                   | N/A                                 | N/A   | N/A  | Standard                                    | Standard                                       |
| Plate-forme alimentation par le haut et par le bas | NA                                  | NA  | NA   | Standard                                    | Standard                                       |
| Minuteur pour Temps de Mise en Pression            | N/A                                 | Standard                                      | Standard                                       | Standard                                    | Standard                                       |
| Protection de l'outillage                          | N/A                                 | Standard                                      | Standard                                       | Standard                                    | Standard                                       |
| Arrêt positif                                      | N/A                                 | Facultatif                                    | Standard                                       | Standard                                    | Standard                                       |
| Compteur de lot                                    | Option                              | Option  | Option   | Standard                                    | Standard                                       |
| Pompe pour moteur hydraulique                      | 1.5 HP                              | 2 hp  | 5 hp   | 5 hp  | 5 hp   |
| Voltage  | 110 ou 220V Monophasé<br>50 ou 60HZ | 208 à 575V 3phasé<br>50 ou 60HZ               | 208 à 575V 3phasé<br>50 ou 60HZ                | 208 à 575V 3phasé<br>50 ou 60HZ             | 208 à 575V 3phasé<br>50 ou 60HZ                |
| Ampérage   | 115V @ 15.4A<br>220V @ 9A           | 220V @ 7.4A<br>380/480V @ 3.7A<br>575V @ 2.7A | 220V @ 16.4A<br>380/480V @ 9.3A<br>575V @ 5.9A | 220V @ 17A<br>380/480 @ 9.6A<br>575V @ 6.1A | 220V @ 18.72<br>380/480 @ 10.5A<br>575V @ 6.7A |



824 OneTouch-3

*Haeger possède des véhicules de démonstration qui présentent les machines équipées de la technologie WindowTouch et OneTouch qui circulent aux États-Unis, en Europe et en Chine*



# Haeger®

A Subsidiary of the Phillips Corporation

# Haeger®

Créateur de machines d'insertion

BUREAUX AUX ÉTATS-UNIS  
MANUFACTURING  
HEADQUARTERS  
811 WAKEFIELD DRIVE  
OAKDALE, CA 95361  
TÉL. 209 848 4000  
FAX 209 847 6553  
WWW.HAEGER.COM

BUREAUX EN EUROPE  
TEXTIELSTRAAT 18B  
7575 CA OLDENZAAL  
PAYS-BAS  
TÉL. +31 541 530 230  
FAX +31 541 532 400

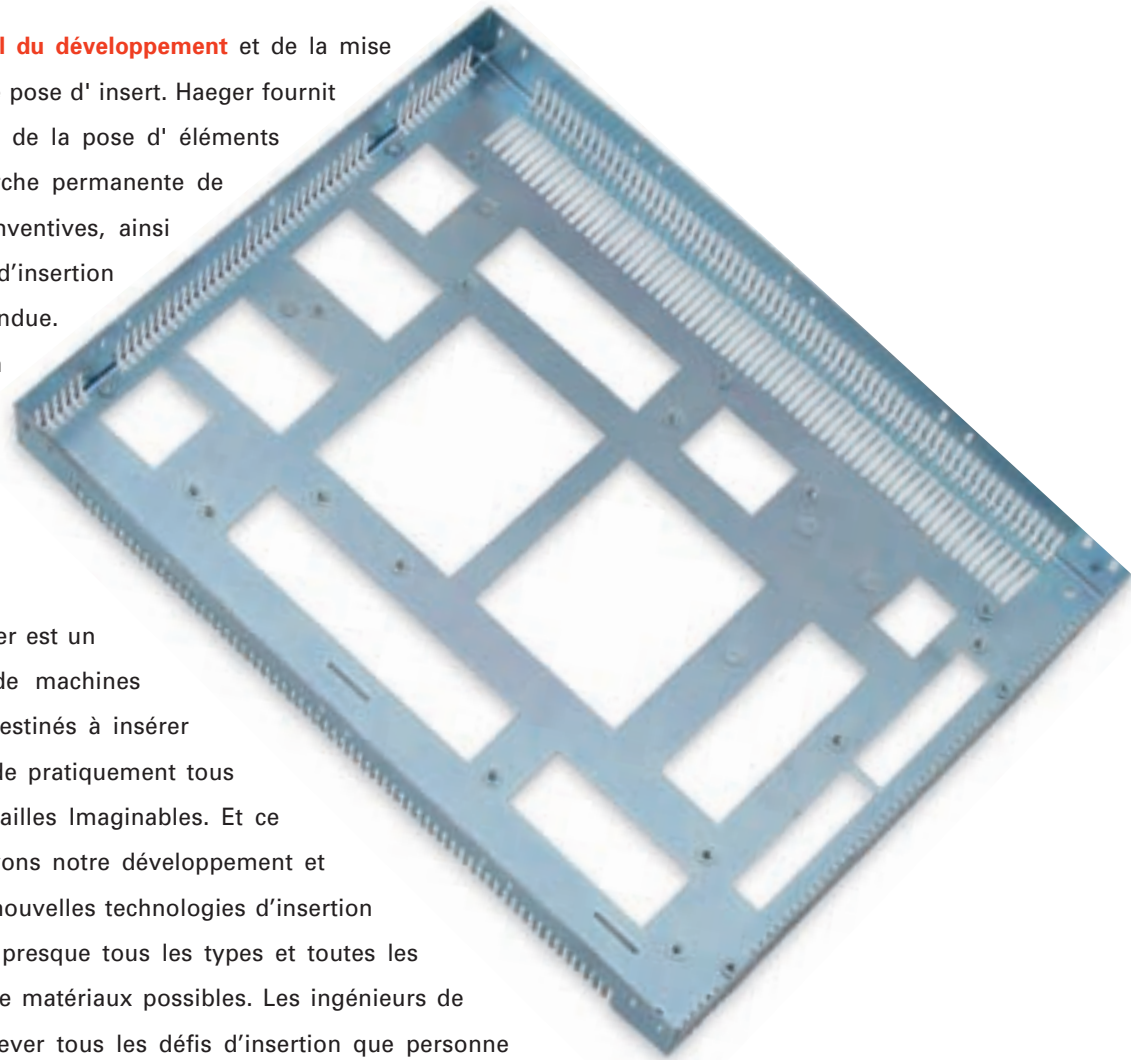
LES MACHINES HAEGER SONT VENDUES PAR UN RÉSEAU DE DISTRIBUTEURS SUR LES CONTINENTS SUIVANTS : EUROPE , AFRIQUE , AMÉRIQUE , ASIE ET AUSTRALIE

© Haeger, Incorporated, 2006 Haeger, le logo Haeger, WindowTouch, InsertionLogic, et SureFire sont des marques déposées de Haeger, Incorporated. InsertionGraphics est une marque déposée de Haeger, Incorporated. Tous les autres noms de société et de produits sont des marques déposées et appartiennent à leurs sociétés respectives. Haeger se réserve le droit de modifier les spécifications à tout moment sans préavis. Bro\_HC&PO\_02/06.

# Le spécialiste de la pose d'insert

Haeger est le leader mondial du développement et de la mise en oeuvre de technologies de pose d'insert. Haeger fournit à ses clients une expérience de la pose d'éléments à sertir inégalée, une recherche permanente de technologies novatrices et inventives, ainsi qu'une approche des défis d'insertion par une solution globale étendue. L'expertise de Haeger aura un impact maximum sur votre processus d'insertion et sur les résultats de votre entreprise.

Depuis plus de 25 ans, Haeger est un pionnier de la fabrication de machines et de systèmes d'outillage destinés à insérer des écrous auto-sertissants de pratiquement tous les types et des toutes les tailles Imaginables. Et ce n'est pas fini, nous poursuivons notre développement et nous continuons à créer de nouvelles technologies d'insertion d'écrous auto-sertissants de presque tous les types et toutes les tailles, dans tous les types de matériaux possibles. Les ingénieurs de Haeger sont capables de relever tous les défis d'insertion que personne d'autre n'est capable de relever, qu'ils concernent l'ingénierie, la production, le service technique ou encore la vente et le marketing. Notre personnel possède une expérience, une expertise et une diversité de talents inégalés.



## Le leadership technologique

Dans notre environnement de fabrication qui change en permanence et où tout doit aller très vite, vous devez trouver un partenaire industriel qui vous apportera en permanence l'avantage concurrentiel dont vous avez besoin : ce partenaire c'est Haeger. Du système de sécurité original conducteur / non-conducteur à notre système d'Alimentation automatique modulaire en passant par notre logiciel révolutionnaire InsertionLogic avec InsertionGraphics, Haeger reste le leader incontesté de toutes les principales évolutions technologiques du secteur des inserts.



Notre mission permanente est de continuer à révolutionner le secteur grâce à de nouvelles technologies à la pointe de la technique et d'apporter ainsi à nos clients une performance de classe mondiale, ainsi qu'une valeur sans cesse croissante. Notre gamme de produits à la technologie de pointe vous permet de réaliser une progression spectaculaire en termes de productivité et de qualité. Pour ce faire, Haeger :

- trouve une solution technologique adaptée à chaque client ;
- utilise sa technologie révolutionnaire SingleTouch Part/Handling ;
- utilise ses fonctionnalités avancées d'Assurance de la qualité ;
- fait prendre conscience à ses clients des bénéfices qu'ils pourront enregistrer grâce à un investissement dans du matériel d'insertion ;
- encourage ses clients à utiliser pleinement l'ingénierie des procédés, afin de garantir une intégration efficace de sa technologie.

## Un fournisseur de solutions globales

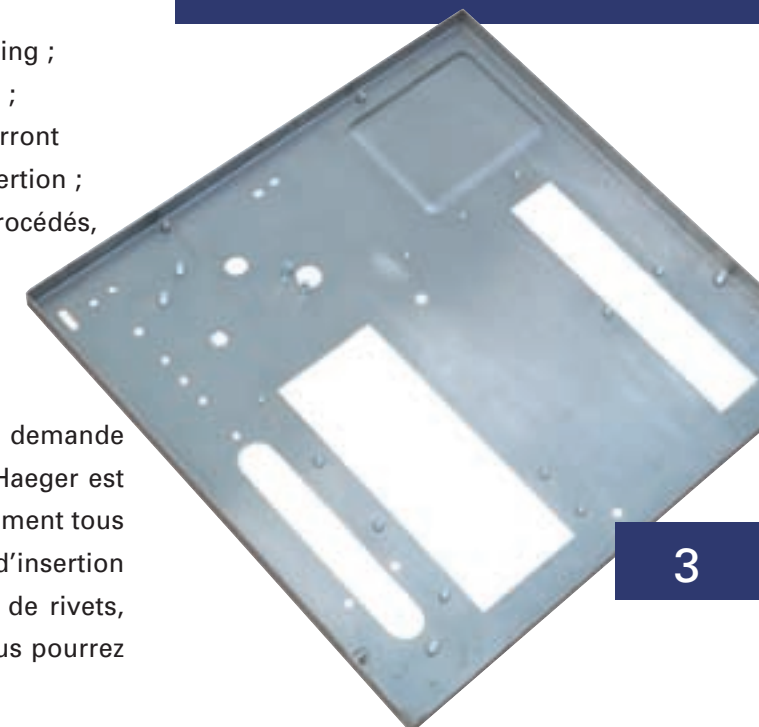
De son offre de produits standard à ses produits conçus à la demande en passant par ses solutions d'insertion taillées sur mesure, Haeger est capable de fournir des solutions globales et unifiées à pratiquement tous les défis d'insertion. Que votre atelier découvre le matériel d'insertion ou qu'il procède déjà chaque année à l'insertion de millions de rivets, l'approche de Haeger, orientée solution, vous garantit que vous pourrez disposer d'un système correct pour tous vos besoins.

## Phillips Corporation

Depuis 1983, Haeger, Inc. fait partie de Phillips Corporation.

Phillips Corporation est un fournisseur de produits et de services de

technologie de fabrication qui dispose d'un réseau de plus de 100 partenaires et dont le siège central est établi à Columbia, Maryland. Grâce à ses unités commerciales, Phillips fabrique et distribue des machines outils et révolutionne la productivité de fabrication globale par l'application d'une technologie supérieure. Le leadership global de Haeger se reflète dans le développement et le déploiement de systèmes et de technologies destinés au matériel d'insertion leader du marché.



# Haeger

Creating Hardware Insertion Profit Centers

Visitez notre site web: [www.haeger.com](http://www.haeger.com)

# 824 Window

## Technologie de manipulation unique de la pièce (SingleTouch) en exclusivité chez Haeger

- Maximisez votre productivité d'insertion de qualité grâce aux fonctionnalités exclusives d'amélioration des performances.
- Le WindowTouch avec système tourelle porte enclume vous permet de procéder à l'insertion de pas moins de quatre différents types d'attaches en une seule manipulation. Vous augmentez ainsi votre productivité de 40% ou plus.
- Les logiciels InsertionLogic et InsertionGraphics vous aident à éliminer virtuellement tous les problèmes de qualité qui sont toujours onéreux pour les entreprises.

### Fonctionnalités & avantages

#### A. InsertionLogic® Software + InsertionGraphics™ et Quality Control Pack

- Version entièrement **nouvelles** 9 w/ Optional Quality Control Pack qui comprend Networking Software Communication, Offline Programming et Digital Camera Package.
- La fonctionnalité de mise en réseau permet une communication simple entre WindowTouch et un PC ou un réseau. Créer et enregistrer des programmes sans être connecté, pour les appeler ensuite sur des machines multiples.
- Le logiciel de programmation hors connexion permet la création de programmes sur un PC, vous ne devez ainsi plus arrêter la machine pour créer un programme.
- InsertionGraphics vous permet de disposer d'un guide visuel pendant tout le processus d'insertion. Des images des pièces s'affichent sur l'écran tactile de l'ordinateur - chaque position d'attache sur la pièce s'affiche sous la forme d'un point clignotant coloré. Ce système élimine virtuellement la possibilité de rater une Insert ou d'en insérer une à un endroit incorrect.
- La nouvelle fonctionnalité améliorée d'assurance qualité vérifie la longueur et la présence de l'éléments.
- Des Inserts de types et de tailles différents sont insérées en une seule manipulation.
- Commande par écran tactile sur PC, l'interface d'écran tactile 12 pouces couleur qui fonctionne à l'aide du système d'exploitation Microsoft® Windows XP, mémoire semi-conducteur, résolution 640 x 480, 128MB de mémoire RAM, 512MB de mémoire flash (stockage), port Ethernet et port USB.

#### B. Système tourelle porte enclume (TIS-2)

Ce système tourelle porte enclume (TIS) vous permet d'insérer jusqu'à quatre Inserts différentes en une seule manipulation de pièce. Le **Nouveau Tis-2** offre un feed-back de position de l'outil et une position de verrouillage positif afin de garantir que l'opérateur se trouve dans la bonne position d'outil et que l'outil ne bouge jamais pendant l'insertion. Le feed-back de position de l'outil contribue à éliminer les attaches manquantes en empêchant l'opérateur de passer à Inserts suivante avant que toutes les Inserts en cours soient insérées.

La fonctionnalité de blocage positif offre un alignement à 100% de l'outil d'insertion, garantissant ainsi un alignement cohérent pour AutoFeeding.

#### C. MAS

Le système d'alimentation automatique modulaire (MAS) est livré complet avec générateur de vide.

#### D. Système de sécurité pour l'opérateur

Le système de sécurité breveté de Haeger est efficace à tout moment de la course du piston, indépendamment de la longueur de l'outillage, il ne requiert aucune configuration par l'opérateur et n'affecte donc jamais le temps de configuration initial de la machine.

#### E. Nouvelle plate-forme d'outillage alimentation multiple pour les écrous, les goujons et les douilles entretoise.

La **nouvelle** plate-forme à alimentation multiple vous permet de passer rapidement et aisément des écrous aux goujons puis aux douilles entretoise, permettant ainsi un changement d'outil en 2 minutes, sans nouvel alignement. La plate-forme à alimentation multiple, qui est disponible exclusivement sur le WindowTouch, est équipée des mêmes modules d'outillages que le OneTouch, mais encore plus complets, qui nécessite moins de formation et augmente le nombre d'outillages qui peuvent être utilisés pour les deux machines. Changement plus rapide et plus aisé entre la configuration d'outillage manuel et automatique. (voir page 12)

#### F. Système entièrement hydraulique

Le WindowTouch est extrêmement précis. Il permet à l'opérateur d'appliquer le tonnage complet à tout moment de la course. Un piston plus rapide augmente la productivité, réduit le coût des pièces et permet un remboursement plus rapide de votre investissement. Le système hydraulique à commande électronique vous garantit de disposer de la force de répétition la plus élevée du secteur.

#### G. Utilisation à basse consommation d'énergie

Le système hydraulique utilise environ 40% d'énergie de moins que les systèmes pneumatiques ou pneumatique sur hydraulique, ce qui les rend moins onéreux à utiliser.

#### H. Butée positive

Idéal pour les travaux d'insertion dans des matériaux fins et autres applications d'insertion délicates pour lesquels la répétition est critique. L'arrêt positif est une fonctionnalité de série qui facilite l'insertion dans des pièces pour lesquelles les pressions requises sont seulement de 50lbs.

#### I. Outillage sur mesure et applications spéciales

Haeger fournit une sélection incomparable d'outillages standard tant pour du matériel métrique qu'en pouces, alors que les capacités internes de Haeger apportent des solutions permettant de développer et de réaliser des outillages manuels et automatiques pour pratiquement tous les systèmes d'attache.

#### J. Laser de localisation des pièces

La **nouvelle** lampe au laser de localisation des pièces guide votre processus d'insertion grâce à un localisateur à "croix rouge" qui vous montre exactement où chaque attache est insérée. Cette lumière permet une localisation et une identification rapides.

#### K. Interface d'appareil photographique numérique

L'appareil photo numérique fourni par Haeger, qui fait partie du Pack de contrôle de la qualité, vous permet de prendre des photographies des pièces dans la machine et de les importer immédiatement dans un programme de pièces.

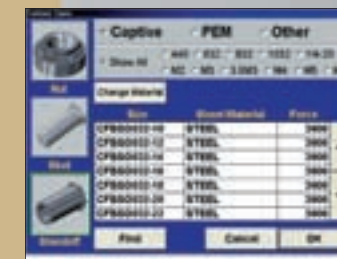
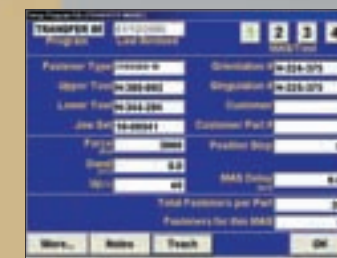
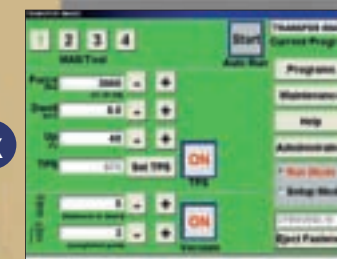
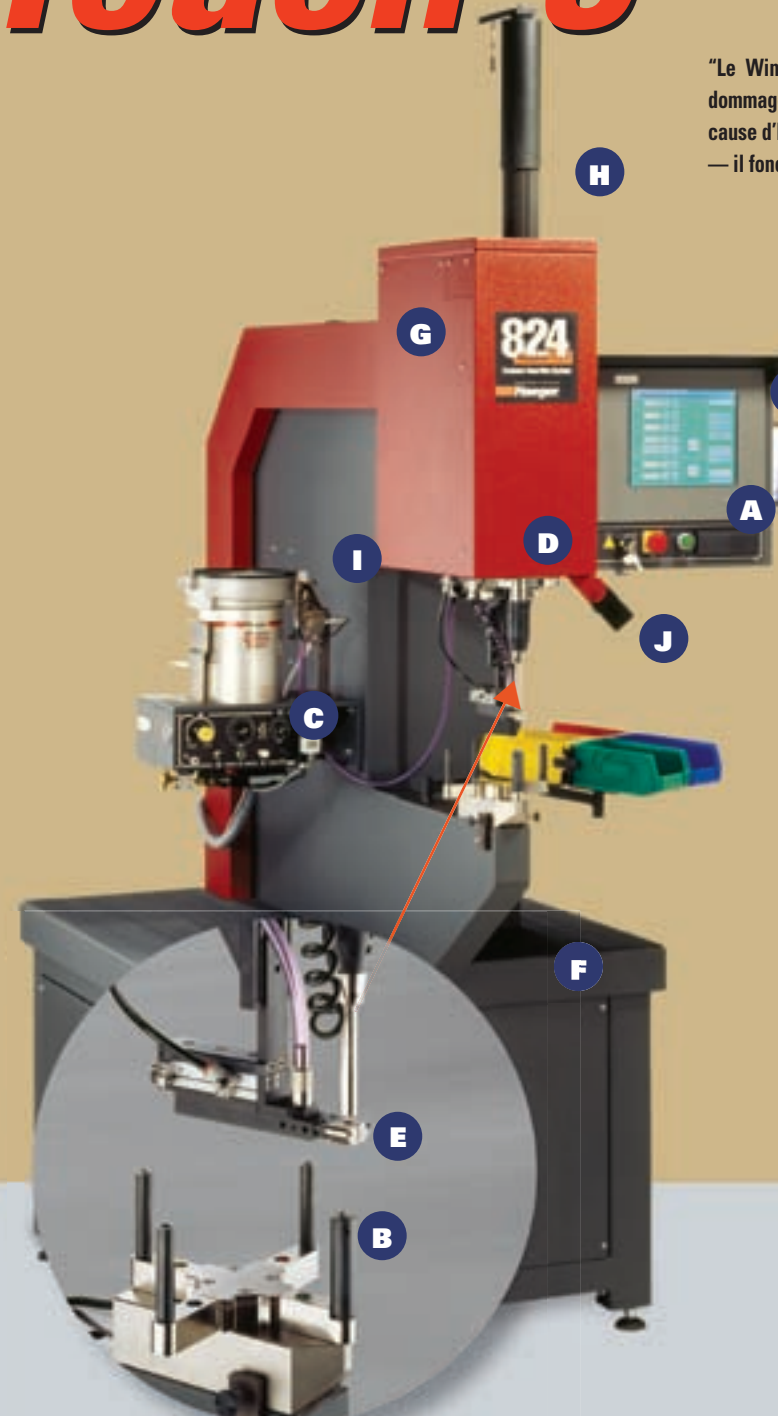
# Touch-3®

"Le WindowTouch s'est avéré être un outil parfait pour notre département d'insertion d'Inserts, il a même dépassé nos attentes. Notre production a augmenté et nos jobs sont à présent réalisés en deux fois moins de temps qu'avant."

Jeff Reinhardt, Operations Manager, Will-Mann, Inc. Fullerton, CA

"Le WindowTouch fonctionne mieux que nous ne le pensions, nous avons éliminé les dommages aux pièces pendant l'insertion et nous n'avons dû rejeter aucune pièces pour cause d'Inserts manquantes. Le WindowTouch a augmenté notre vitesse et notre productivité — il fonctionne bien mieux que nous ne l'avions pensé !"

Martie Howell, Supervisor, J.E. Soares, Belgrade, MT



#### Fonctionnement du logiciel InsertionLogic

Le principal écran de travail vous donne un affichage centralisé et un contrôle des paramètres du programme.

#### Paramétrage du programme L'écran du programme

secondaire indique à l'opérateur quels modules d'outillage il doit utiliser et il enregistre des informations spécifiques au job.

#### Bibliothèque d'inserts

La bibliothèque d'inserts vous permet de paramétrer rapidement de nouveaux jobs et de déterminer immédiatement la puissance d'installation nécessaire.

#### Logiciel d'assurance de la qualité

Le logiciel d'assurance de la qualité installé sur le WindowTouch est disponible pour les travaux d'insertion automatique et il comprend un écran de présence d'insert, de détection de longueur d'insert et de pièces achevées.

#### Écran d'apprentissage

L'écran d'apprentissage est utilisé pour paramétrer la séquence d'insertion des divers inserts.

#### Diagnostic et rappels de maintenance

Les écrans de diagnostic sont destinés aux entrées et aux sorties de résolution de problèmes depuis le PLC et vers celui-ci. Sont également inclus des écrans de registre de programme et un état actuel de la machine. L'écran de maintenance comprend des rappels de changement des filtres, de l'huile et du lubrifiant pour la plate forme supérieure, ainsi que le nombre total de fonctionnement de la machine et le nombre de cycles effectués.

#### Minuteur pour Temps de Mise en Pression

Le minuteur variable vous permet de disposer de temps supplémentaire pour que l'insert et le matériel forment un rivet résistant avant que le piston se rétracte, ce qui est idéal pour les matériaux durs tels que l'acier inoxydable.

#### Langues

Le logiciel InsertionLogic peut être configuré de façon à s'afficher en quatorze langues différentes, ce qui permet de le personnaliser pour être utilisé et commandé dans le monde entier.

Window Touch-3 disponible dans les configurations 2, 3, ou 4 récipients

# 824 OneTouch<sup>®</sup>-3

## Technologie de manipulation unique de la pièce (SingleTouch) en exclusivité chez

Le OneTouch-3 Haeger nouvellement conçu est la solution la plus productive pour insérer jusqu'à quatre inserts différents grâce au système SingleTouch Part Handling, réduisant ainsi la manipulation du matériel et le travail en cours tout en augmentant la capacité de production short run JIT. Le nouveau OneTouch-3 est aisé à programmer pour obtenir le changement automatique des outils, ce qui permet à l'opérateur de passer rapidement d'un type d'inserts à un autre, sans virtuellement aucun temps d'interruption. Notre modèle standard est équipé de quatre systèmes d'Alimentation automatique modulaire et de quatre positions de changement d'outils pour l'insertion automatique d'inserts de quatre types, tailles ou longueurs différentes en une seule manipulation des pièces. La création de cellules de fabrication étroites et de centres de profits de matériel d'insertion efficace est devenu une priorité. Le OneTouch-3 répond à l'ensemble des besoins actuels des environnements de fabrication rapides et efficaces. De plus, le OneTouch-3 peut être intégré dans une cellule d'insertion de matériel robotique automatisé ou encore, il permet de concevoir une machine taillée sur mesure qui répond à vos besoins particuliers.

### Fonctionnalités & avantages :

Le système OneTouch possède bon nombre de fonctionnalités et d'avantages déjà présents sur le WindowTouch, mais avec insertion d'Inserts automatique dans les quatre positions, ce qui augmente fortement la productivité, jusqu'à 100%.

### Les nouvelles fonctionnalités OneTouch-3 comprennent :

- Nouveau changeur d'outil servo pour changement automatique des outils en 3 secondes
- Temps d'évacuation des pièces réduit à 5.5"
- Nouvelle plate-forme d'alimentation qui permet de paramétrer l'outillage en 2 minutes pour tous les types d'inserts.
- Le nouveau système de poinçon sous vide / verrouillage positif
- NOUVEAU LED Laser de localisation des pièces
- La dernière édition du logiciel InsertionLogic Version 9 qui inclut des graphiques d'insertion, un logiciel de mise en réseau, une programmation sans connexion et une bibliothèque étendue d'inserts

# Solutions robotiques

## Des solutions pour les besoins d'automatisation taillés sur mesure

Tant les modèles WindowTouch que OneTouch peuvent être intégrés dans une cellule d'insertion robotique automatisée. Le nouveau OneTouch-3 avec solutions robotiques propose à présent l'intégration de robot avec programmation robotique hors connexion parmi ses solutions clés sur porte. Le OneTouch avec Robot et programmation hors connexion vous garantit 100% de quantité effective et une production 24 heures sur 24, 7 jours par semaine -- découvrez l'assurance à 100% que le nombre et le type d'inserts corrects soient insérés à l'endroit adéquat. Haeger fournit un retour sur investissement rapide, ainsi que la solution idéale pour vos applications robotiques. Nous nous engageons à vous offrir une solution intégrée sans heurts qui comprend des programmes de maintenance préventive, un service d'aide, un service pour les pièces détachées, un support de programmation et une formation pour s'assurer que les clients tirent une valeur et une productivité maximales de leur équipement.

Le robot Motoman est présenté ici en combinaison avec le 824 OneTouch-3 de Haeger.

Ce robot offre la plus grande flexibilité possible, allié à des performances sans égales, à une grande aisance d'utilisation et à la fiabilité.

Les robots Motoman sont disponibles dans des versions portables d'une capacité de 6.6ltx. (3kg) jusqu'à 1,102lbs. (500kg).

Robot Motoman avec 824 OneTouch Haeger

"Notre machine d'insertion robotisée automatisée peut insérer jusqu'à quatre types de rivets auto-sertissants différents de façon entièrement automatique et s'est avérée un élément crucial dans la mise en oeuvre de notre stratégie de zéro erreurs. Depuis l'installation de cette machine, aucune pièce n'a été fournie sur laquelle manquait un insert ou sur laquelle l'insertion avait eu lieu à un mauvais endroit."

Bernd Reinkensmeier, Managing Director KMK-Filiale de Siemens. Karlsruhe, Allemagne

"Avec notre cellule presse d'insertion robotisée, notre productivité a parfois augmenté jusqu'à 100%, alors que nous n'utilisons pas la cellule au maximum de ses capacités."

Douglas Guild, Engineering Manager Technical plc, Dundee, Écosse

Complètement enregistré pour 2006

"Pour notre société, l'utilisation du OneTouch par une équipe par jour, nous a permis de rentabiliser entièrement la machine en moins d'un an. Les améliorations de la qualité ont été mesurées par une équipe Six Sigma, elles ont contribué substantiellement au taux de rendement du capital investi."

Mike Rosenthal, VP of Manufacturing  
Du Fresne Manufacturing Company, Vadnais Heights, MN

"Nous avons acheté le système OneTouch afin de gagner du temps et de l'argent dans notre département des insertions. Le système OneTouch permet l'insertion avec alimentation automatique de divers inserts en une seule manipulation. Nous avons découvert que la manipulation unique des pièces nous permet de gagner du temps et de l'argent dans notre département des insertions."

Peter Broll, Fondateur et Propriétaire gérant  
Broll CNC-Metalltechnik, Regensburg, Allemagne.

# Haeger®

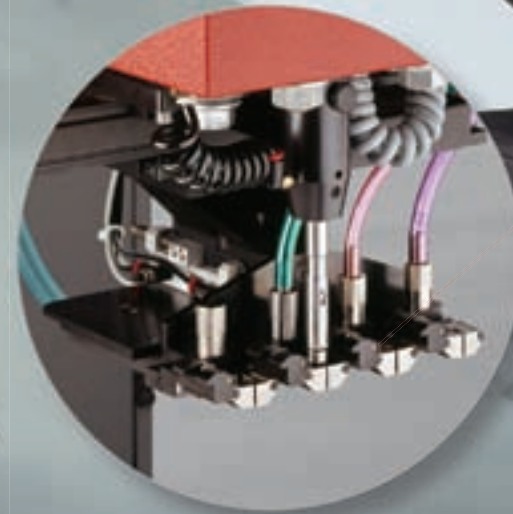
## Création de centres de profits de matériel d'insertion

**12 Pièces / Heure**

**Pas de contrôle  
de la qualité**

Haeger HP6

*Qualité et productivité:  
Un savoir-faire reconnu,  
au service des nouvelles  
technologies.*



824 One Touch-3

**26 Pièces / Heure**

*Gain de productivité  
HP6 + **120 %***

**Excellent  
Contrôle de la qualité**

**17 Pièces / Heure**

*Gain de Productivité + **40%***

**Bon pour le  
contrôle qualité**

**26 Pièces / Heure**

*Gain de Productivité par rapport  
au HP6 + **120 %***

**Contrôle de la  
qualité 100%**

824 WindowTouch-3

824 One Touch-3  
with Robot

Consultez notre site [www.haeger.com](http://www.haeger.com) pour télécharger la dernière  
présentation sur les études de gain de temps et Justifications des coûts.

## 412 Fonctionnalités :

- Modèle Compact (également disponible en version mobile grâce au support à roulettes)
- Pression maximale : 4 tonnes (36 kN) et profondeur de col de cygne : 305mm
- La fiabilité et l'efficacité en termes d'énergie d'une machine totalement hydraulique.
- Machine équipée du système de sécurité Haeger breveté
- Alimentation électrique monophasée
- Possibilité d'adaptation de la Forme en J, de l'alimentation automatique MAS-9 et de l'outillage automatique Haeger
- Position de rétractation du piston ajustable.

## 618 Fonctionnalités :

- Pression maximale : 6 tonnes (54kN) et profondeur de col de cygne : 457 mm
- La fiabilité et l'efficacité en termes d'énergie d'une machine totalement hydraulique.
- Une augmentation de la vitesse de 15% par rapport au modèle 618 Haeger
- Machine équipée du système de sécurité Haeger breveté
- Un système hydraulique résistant équipé d'un système de filtration intégré dans le réservoir
- Le Minuteur pour Temps de Mise en Pression, idéal pour le sertissage dans les matériaux durs
- Position de rétractation du piston ajustable.

*La machine présentée compte le système d'Alimentation automatique modulaire (MAS-9) et un système de protection de l'outillage*



*Compacte modélisée pour être établie ou sur stand mobile*



*L'économique 618 Plus — Allie capacité et flexibilité*

*Sertisseuse robuste puissante et productive*



*modèle le plus puissant Pour vos applications les plus exigeantes*

## 824 Fonctionnalités :

- Pression maximale : 8 tonnes (72kN) et profondeur de col de cygne : 610 mm
- Entièrement hydraulique ; commandes par automate simplifiées
- Machine équipée du système de sécurité Haeger breveté
- Equipement standard : Cylindre à Butée Positive et Minuteur pour Temps de Mise en Pression

## 2015 Plus Fonctionnalités

- Également disponible dans la configuration WindowTouch
- Possibilité de poser des inserts de diamètre 25,4 mm
- Pression maximale : 20 tonnes (180kN) et profondeur de col de cygne : 380 mm
- Une forme en C d'une épaisseur de 102 mm éliminera pratiquement toute déflexion
- Entièrement hydraulique ; commandes par automate simplifiées
- Machine équipée du système de sécurité Haeger breveté
- Avec le Cylindre à Butée Positive
- Le Minuteur pour Temps de Mise en Pression, idéal pour le sertissage dans les matériaux durs
- Position de rétractation du piston ajustable.



# Outillage automatique SureFire 2006®



## OUTILLAGE DE SÉRIE ET RÉALISÉ SUR COMMANDE

Plate-forme à alimentations par le haut multiples 2006 pour écrous, goujons et douilles d'entretoise

Pour le WindowTouch-3 & OneTouch-3 : Plate-forme à alimentations par le haut multiples 2006 pour écrous, goujons et douilles d'entretoise.

- Plate forme unique pour tous les outillages de série et réalisés sur commande
- Changement en 30 secondes
- Aucun alignement requis



### Alimentation par le bas pour les écrous

Pour 618 Plus, 824 Plus et WindowTouch-3 : Insère automatiquement les écrous dans les parties plates ainsi que dans les endroits difficiles à atteindre tels que la partie inférieure d'une bride.

### Outillage d'alimentation par le haut pour écrous

Pour la 618 Plus et la 824 Plus : Idéal pour l'insertion automatique d'écrous et de petites douilles d'entretoise, plus particulièrement dans des applications qui nécessitent un outillage à vide de petite dimension.

### Outillage d'alimentation par le haut pour goujons et douilles entretoise

Pour la 618 Plus et la 824 Plus : Permet d'insérer des écrous et des douilles entretoise dans de nombreuses configurations de pièces, en ce compris les inserts proches de brides verticales. Cet outillage permet à l'opérateur de voir l'insert et la vitesse d'insertion.



# Guide de référence des Inserts & outillages automatiques

## Outillage de série

### Écrous auto-sertissables

Insertion automatique avec outillage d'alimentation par le haut ou par le bas



### Goujons auto-sertissables

Insertion automatique avec outillage d'alimentation par le haut



### Douilles entretoise traversantes et aveugles auto sertissables

Insertion automatique avec outillage d'alimentation par le haut



### Écrous noyés auto-sertissables

Insertion automatique avec outillage d'alimentation des écrous par le haut



## Outillage fait sur mesure

### Écrous auto-freïnés

Insertion automatique avec outillage d'alimentation par le bas



### Écrous flottants

Insertion automatique avec outillage d'alimentation par le bas



### Goujons pour couple élevé

Insertion automatique avec outillage d'alimentation par le haut



### Douilles entretoise à ressort

Insertion automatique avec outillage d'alimentation par le haut



### Douilles entretoise à glissière

Insertion automatique avec outillage d'alimentation par le haut



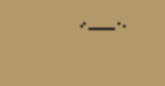
### Douilles entretoise courtes

Insertion avec outillage d'alimentation des écrous par le haut



### Écrous Hank-Sert

Insertion automatique avec outillage d'alimentation par le bas



### Ancrage Kerb Konus

Insertion automatique avec outillage d'alimentation par le haut ou par le bas



### Écrous noyés auto-sertissables Kalei®

Insertion automatique avec outillage d'alimentation par le haut ou par le bas



## OUTILLAGE TAILLÉ SUR MESURE

Haeger met à disposition une équipe de spécialistes d'outillage qui peuvent créer des outillages destinés à l'insertion de pratiquement tous les types d'inserts, y compris :

? RIVETS (SEMI-TUBULAIRES ET SOLIDES)  
(Remarque : la longueur du rivet doit être de 1,5 fois supérieure au diamètre de la tête du rivet)

- RIVETS AUTO-PERFORANTS
- ATTACHES POUR PANNEAUX (SOUTHCO®, CAPTIVE®, & PEM®)
- ÉCROUS ET DOUILLES ENTRETOISES STRUX®
- ATTACHES POUR CARTES DE CIRCUITS IMPRIMÉS DE PC (écrous et goujons broches)

Si vous êtes intéressés par le matériel d'insertion automatique qui n'est pas répertorié ici ou qui n'est pas illustré ci-dessus, veuillez contacter le 1-800-878-4343 et demander le département des outils réalisés sur mesure.

L'équipe de Haeger examinera vos demandes et créera une solution taillée sur mesure qui corresponde à vos besoins spécifiques.

## HAEGER FOURNIT DE L'OUTILLAGE POUR LES ATTACHES PRODUITS PAR LES FABRICANTS SUIVANTS :

|             |            |
|-------------|------------|
| CAPTIVE®    | SOUTHCO®   |
| PEM®        | KALEI®     |
| PSM®        | STRUX®     |
| KERB KONUS® | EUROTEC21® |
| TR/HANK®    |            |

# Systeme d'Alimentation

## automatique modulaire

Le système d'alimentation breveté de Haeger permet l'insertion d'attaches d'une épaisseur jusqu'à trois fois supérieure à celle qui peut être atteinte à l'aide d'outillage manuel. L'outillage modulaire permet de réaliser un changement complet en deux minutes seulement.

### MAS-14

Le système d'Alimentation automatique modulaire de plus grande dimension fonctionne pour les écrous, les goujons et les douilles entretoise de tailles 4-40 / M2 à 3/8 / M12 avec une longueur de goujon / douilles entretoise jusqu'à 38mm.



MAS-9

### MAS-9

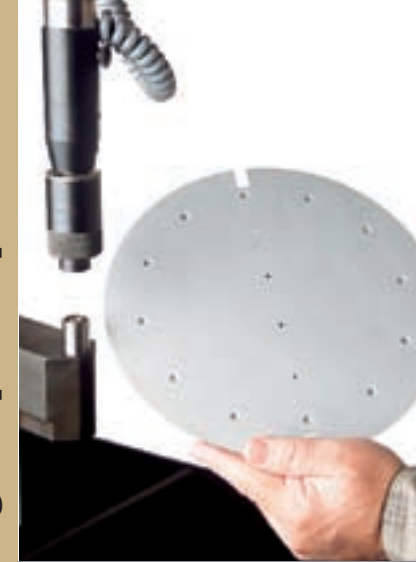
Ce système d'Alimentation automatique modulaire fonctionne pour les écrous, les goujons et les douilles entretoise de tailles 4-40 / M2 à 1/4 / M6 avec une longueur de goujon / douilles entretoise jusqu'à 30mm.

### Modules d'outillage

Tous les outillages ont une taille spécifique pour les divers types et les différentes tailles de matériel inséré. Le Module d'orientation fait en sorte que le matériel soit correctement orienté et le module de singulation libère les inserts les uns après les autres du récipient dans l'outillage d'insertion.

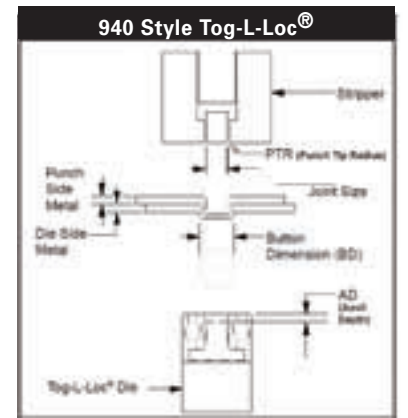
# Solutions de liaison mécaniques

Solutions alternative au soudage par points



### Outillage de liaison

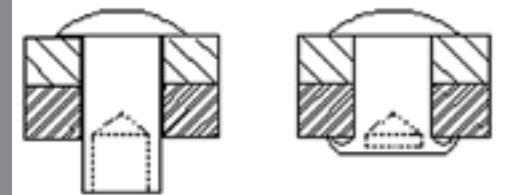
La liaison produit un joint à tête pliée dans les métaux ductiles grâce à un seul contact du piston, vous disposez ainsi d'une solution alternative propre et efficace à la soudure par points. Ce procédé permet de joindre des matériaux similaires et différents.



### Rivets (semi-tubulaires et solides)

Haeger peut vous fournir une grande variété d'outils automatiques et manuels pour l'alimentation et l'insertion d'une grande variété de rivets semi-tubulaires et solides. Les rivets d'une longueur de 1,5 fois supérieure au diamètre de leur tête peuvent bénéficier d'une alimentation automatique. Outils d'alignement de trous / pièces également disponibles pour les clients.

### Semi-Tubular & Solid



### Rivets auto-perforants

Les rivets sont installés en quelques secondes grâce à la sertisseuse Haeger équipée de série de nos outils de rivetage et de notre système d'alimentation exclusifs. Le rivet transperce son propre trou de retenue et maintient la tôle supérieure avec la tête de rivet pendant que la tôle est pressée dans la petite partie.

Les rivets sont disponibles dans des longueurs de 2,1mm à 7,5mm et ils peuvent être insérés avec le même outillage et la même ligne d'alimentation. Un simple ajustement de l'outils supérieur vous permet d'insérer les 19 longueurs et tailles de rivets.

